



Introduction

관리지침

이 규정집은 CI, BI, Character 세개로 구분하여 City Identity를 위한 상징체계 적용 표준화 규정집으로서 사용자는 규정집의 제반 사항을 정확히 숙지하여 각 요소들이 정확하게 재현될 수 있도록 하여야 한다.

1. 무단 유출 및 복제 금지

이 규정집은 City Identity를 위한 디자인 개발 의도와 구체적인 응용 아이템 전개 디자인을 예시한 규정집으로 성남시의 중요한 자산이다. 따라서 그 의도와 내용을 바르게 이해하여 효율적으로 활용, 관리하고 무단으로 외부에 노출하거나 복제해서는 안 된다.

2. 색상 견본

이 규정집의 색상 설명에 사용되는 PANTONE Color는 미국 PANTONE 사의 Color Chart이며, 정확한 색상 재현을 위해서는 일차적인 Color Sample 확인 후 철저한 감리가 수반되어야 하며, 4원색 Process Color의 비율을 필히 준수하여야 한다.

3. 규정집의 해석 및 수정 방법

이 규정집에 수록된 내용은 임의로 변경하거나 해석하여 사용할 수 없다. 단, 제작 방법, 기술적인 부분 등에 의한 부득이한 상황에 발생하는 부분적인 수정이 필요한 경우에는 규정집 관리자와 충분한 협의를 거친 후 시행한다.

4. 이미지 사용 규정

City Identity는 이미지를 상징하는 가장 기본적인 요소로서, 모든 대내외적 시각 커뮤니케이션의 공식적인 상징물이므로 재생 시 특별한 주의를 요하며, 최소 사용 규격 및 각종 활용 규정을 준수하여야 한다. 이에 따른 재생은 수록된 데이터 사용을 원칙으로 한다.

Character Basic System

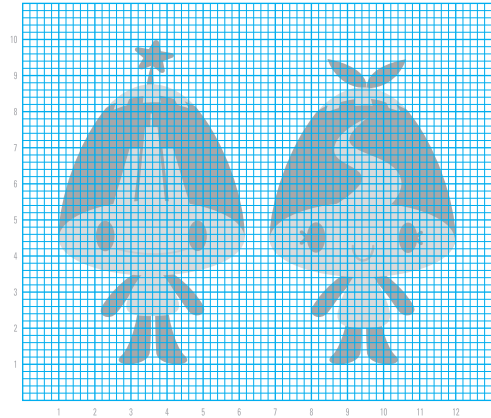
CH_BS01	캐릭터	3
CH_BS02	색상규정	4
CH_BS03	색상활용	5
CH_BS04	캐릭터 응용동작	6
CH_BS05	캐릭터 응용동작	7
CH_BS06	캐릭터 엠블럼	8
CH_BS07	캐릭터 시그니처	9

CH_BS 01 캐릭터

캐릭터는 성남시의 이미지를 대내외에 표출하는 모든 시각 커뮤니케이션의 대표 상징물이다. 캐릭터의 형태나 색상을 변형하여 사용하지 않도록 섬세한 주의를 요하며 사용 시에는 데이터를 축소, 확대하여 사용하는 것을 원칙으로 한다.

기본형

그리드시스템



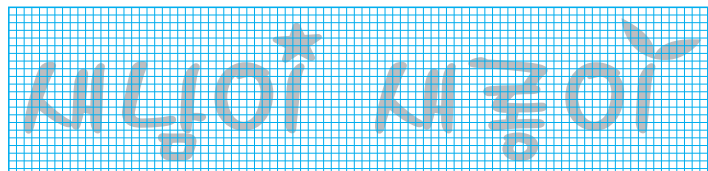
미래첨단도시로 발전하는 성남시의 여러 모티브(신도시, 탄천, 시가지지형)와 환경, 자연이 어우러지는 자연친화적 삶의 모습들을 친근하게 재구성한 새롭고, 새남이는 입체적 2D디자인 기법을 적용하고 미래지향적이고 세련된 이미지로 디자인하여 성남시의 지도상의 타원이미지와 미래 첨단 공간 이미지를 상징한다.

턴어라운드(입체도면)



로고타입

새남이 새콩이









CH_BS 02 색상규정

색상규정은 시그니처의 형태와 더불어 브랜드의 중요한 기본 요소로서 성남시의 이미지를 잘 전달할 수 있도록 선택된 색상이다. 색상 적용 시 백색 배경에 별색 사용을 원칙으로 하며, 4원색 표현이나 인쇄매체 이외에 구현 시에는 가장 유사한 색상을 선정하여 적용해야 한다.

Main Color



	
Pantone 297C R85 / G191 / B217 C67 M0 / Y0 / K0 #25bcef	Pantone 2728C R12 / G65 / B154 C100 / M50 / Y0 / K0 #005bac
	
Pantone 109C R225 / G227 / B0 C0 / M11 / Y100 / K0 #ffe000	Pantone 130C R225 / G168 / B0 C0 / M34 / Y100 / K0 #f9b700
	
Pantone 397C R191 / G225 / B0 C25 / M0 / Y100 / K0 #cfd800	Pantone 361C R79 / G173 / B38 C69 / M0 / Y100 / K0 #4ab134



PANTONE 2728 C
R12 / G65 / B154
C100 / M60 / Y0 / K0
#005bac



PANTONE 2728 C
R12 / G65 / B154
C100 / M60 / Y0 / K0
#fdd000



PANTONE 387 C
R191 / G225 / B14
C25 / M0 / Y100 / K0
#c4d700



PANTONE 355 C
R0 / G136 / B55
C100 / M0 / Y100 / K0
#009944

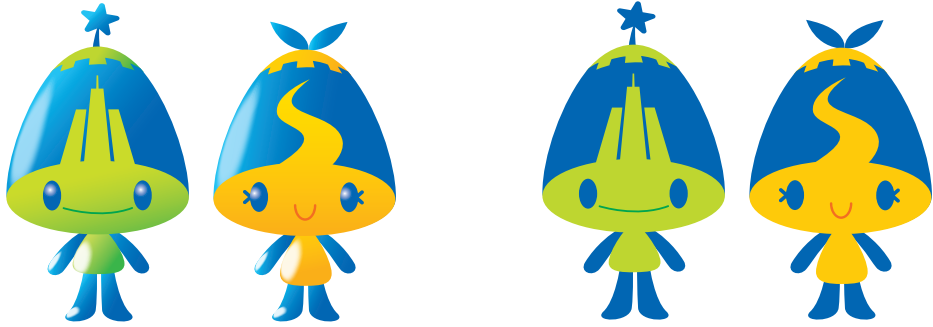


PANTONE 158 C
R255 / G77 / B154
C0 / M70 / Y100 / K0
#ed6c00

CH_BS 03 색상활용

색상규정은 시그니처의 형태와 더불어 브랜드의 중요한 기본 요소로서 성남시의 이미지를 잘 전달할 수 있도록 선택된 색상이다. 색상 적용 시 백색 배경에 별색 사용을 원칙으로 하며, 4원색 표현이나 인쇄매체 이외에 구현 시에는 가장 유사한 색상을 선정하여 적용해야 한다.

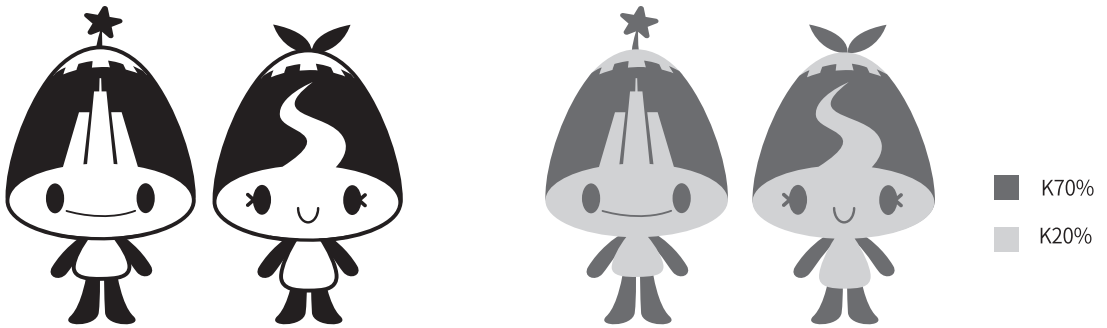
기본색상표현



기본형
(그라데이션이 가능한 매체 범위 내에서 최우선 적용)

단색형
(그라데이션이 불가능한 매체 범위 내에서 제한적 적용)

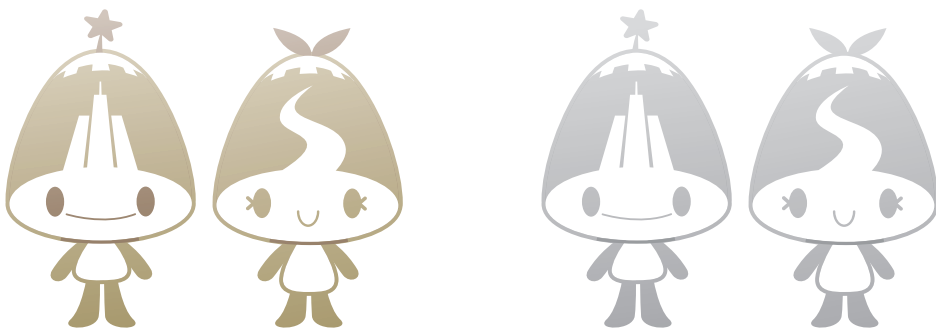
흑백색상표현



Black & White

Grayscale

특수표현



Gold Color

Silver Color

CH_BS 04
캐릭터 응용동작

캐릭터는 성남시의 이미지를 대내외에 표출하는 모든 시각 커뮤니케이션의 대표 상징물이다. 캐릭터의 형태나 색상을 변형하여 사용하지 않도록 섬세한 주의를 요하며 사용 시에는 데이터를 축소, 확대하여 사용하는 것을 원칙으로 한다.



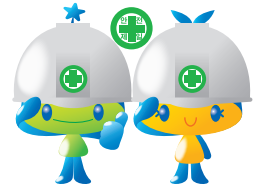
기본형



고맙습니다



공사중



안전제일



어서오세요 / 방향지시 (안내)



안녕히가세요



STOP / NO / 정지 / 안돼요



준비 / 조심 / 경고(교통안내)



환영



넘버원 / 최고



산불조심



알림 / 새소식



관광 / 체험



청소 / 정리 / 깨끗해요



현장학습



화이팅 / 응원 / 신나요

CH_BS 05 캐릭터 응용동작

캐릭터는 성남시의 이미지를 대내외에 표출하는 모든 시각 커뮤니케이션의 대표 상징물이다. 캐릭터의 형태나 색상을 변형하여 사용하지 않도록 섬세한 주의를 요하며 사용 시에는 데이터를 축소, 확대하여 사용하는 것을 원칙으로 한다.



죄송합니다



스포츠 / 운동 / 체육



인사 / 근하신년 / 새배



명절 / 새해 / 전통 / 한복



명절 / 새해 / 전통 / 한복



시민의날 / 창립 / 기념행사



시민의날 / 축제 / 기념행사



시민의날 / 창립 / 놀이 / 축제



시민의날 / 창립 / 기념행사



도서관



음식



자전거



스케이팅



환경보호



수영 / 수영장



그네 / 놀이

CH_BS 06 캐릭터 엠블럼

엠블럼은 성남시를 형성하는 기본 요소로 활용에 세심한 주의가 요구된다.
수록된 원본 데이터를 사용하여 비례에 맞게 정확히 확대·축소해 활용하여야 하며,
그리드 시스템을 적용할 수 있다. 디자인 및 비율의 임의변경은 불가하다.

Type A



Type B



Type C



CH_BS 07 캐릭터 시그니처

시그니처는 캐릭터와 CI, BI를 조합한 형태이다. 성남시를 대표하는 중요한 시각적 요소이므로 원본 데이터를 활용하는 것을 원칙으로 하며 글자의 형태, 굵기, 비례 등을 임의로 변형해서는 안 된다.

기본형



응용형 1



응용형 2



응용형 3



기본형



응용형 1



응용형 2



응용형 3



Character Application System

CH_AS01	노트/스케치북	11
CH_AS02	파일케이스	12
CH_AS03	시계	13
CH_AS04	열쇠고리	14
CH_AS05	에코백	15
CH_AS06	머그컵	16
CH_AS07	자석카드지갑	17

CH_AS 01 노트/스케치북

이 항의 예시는 대외적으로 성남시의 이미지를 전달하는 매체로 전체적인 디자인 시스템과 연계하여 제작함으로써 통일된 이미지를 전달할 수 있도록 디자인되었다. 기본 틀을 유지하되 주제나 내용에 따라 다양한 표현방식과 응용 디자인으로 활용할 수 있다.

세로형



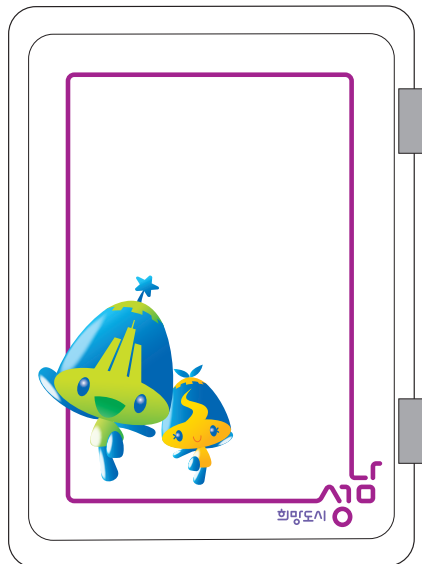
가로형



CH_AS 02 파일케이스

이 항의 예시는 대외적으로 성남시의 이미지를 전달하는 매체로 전체적인 디자인 시스템과 연계하여 제작함으로써 통일된 이미지를 전달할 수 있도록 디자인되었다. 기본 틀을 유지하되 주제나 내용에 따라 다양한 표현방식과 응용 디자인으로 활용할 수 있다.

Type A



Type B



CH_AS 03 시계

이 항의 예시는 대외적으로 성남시의 이미지를 전달하는 매체로 전체적인 디자인 시스템과 연계하여 제작함으로써 통일된 이미지를 전달할 수 있도록 디자인되었다. 기본 틀을 유지하되 주제나 내용에 따라 다양한 표현방식과 응용 디자인으로 활용할 수 있다.

Type A



Type B



CH_AS 04 열쇠고리

이 항의 예시는 대외적으로 성남시의 이미지를 전달하는 매체로 전체적인 디자인 시스템과 연계하여 제작함으로써 통일된 이미지를 전달할 수 있도록 디자인되었다. 기본 틀을 유지하되 주제나 내용에 따라 다양한 표현방식과 응용 디자인으로 활용할 수 있다.

Type A



Type B



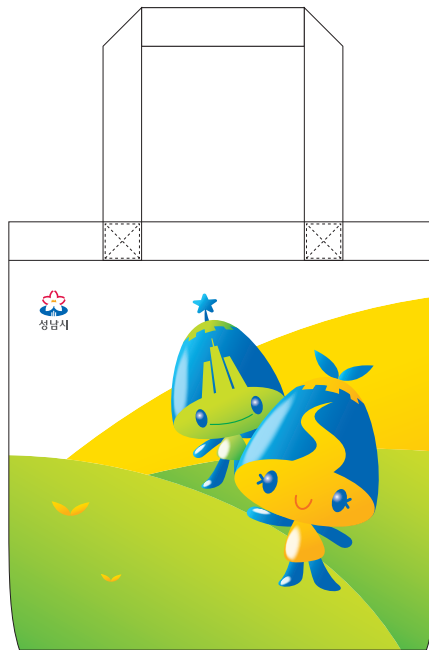
Type C



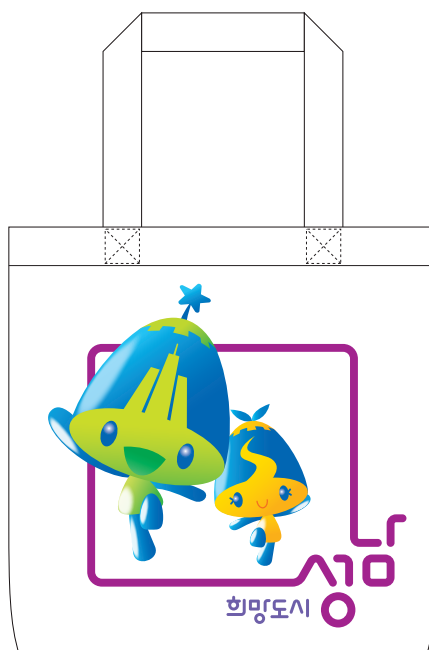
CH_AS 05 에코백

각각의 브랜드 용품은 물론 본래의 기능뿐만 아니라, 도시브랜드의 이미지를 대외에 전달하는 홍보 매체로서의 역할을 한다. 브랜드 커뮤니케이션의 요소로 적합하게 활용될 수 있도록 제작에 주의를 요한다.

Type A



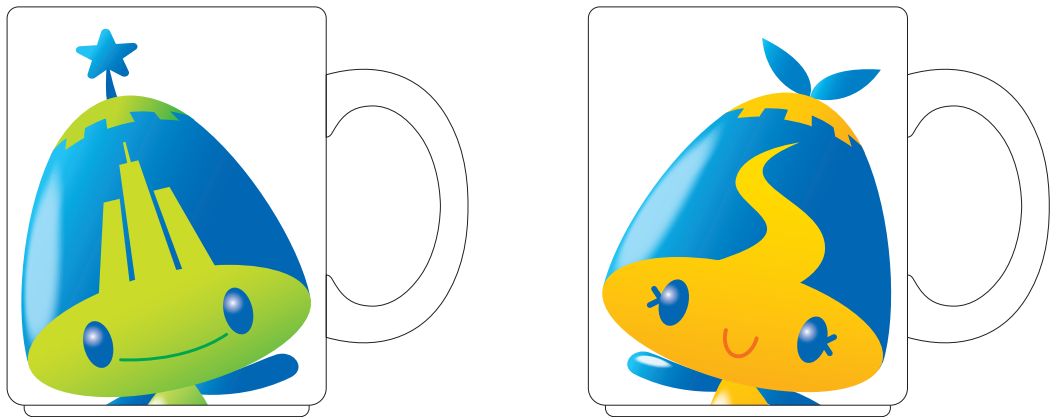
Type B



CH_AS 06 머그컵

이 항의 예시는 대외적으로 성남시의 이미지를 전달하는 매체로 전체적인 디자인 시스템과 연계하여 제작함으로써 통일된 이미지를 전달할 수 있도록 디자인되었다. 기본 틀을 유지하되 주제나 내용에 따라 다양한 표현방식과 응용 디자인으로 활용할 수 있다.

Type A



Type C



CH_AS 07 자석카드지갑

각각의 브랜드 용품은 물품 본래의 기능뿐만 아니라, 도시브랜드의 이미지를 대외에 전달하는 홍보 매체로서의 역할을 한다. 브랜드 커뮤니케이션의 요소로 적합하게 활용될 수 있도록 제작에 주의를 요한다.

TypeA



TypeB

